



# Softline Universe



**Виталий Попов**

Директор департамента реализации инфраструктурных проектов

# Актуальные проблемы

- **Недоступность** зарубежных ИТ-решений
- Необходимость комплексного **импортозамещения**
- Необходимость **сокращения инвестиций и затрат** на ИТ
- Необходимость **запуска** собственных или зарубежных платформ
- Необходимость профессиональной **поддержки**





**Модульность,**  
интегрированность,  
совместимость,  
и работоспособность  
решений между собой

**Единый канал поддержки** от серверного  
оборудования и ПО до конечных устройств  
пользователей

Масштабируемость  
за счет **Софтлайн Облако**

**Обучение** работе с решением  
всех задействованных лиц  
заказчика

**Миграция** на решение, в том  
числе данных пользователей

Постоянное расширение за счет  
программы участия **партнеров**  
**производителей и разработчиков**

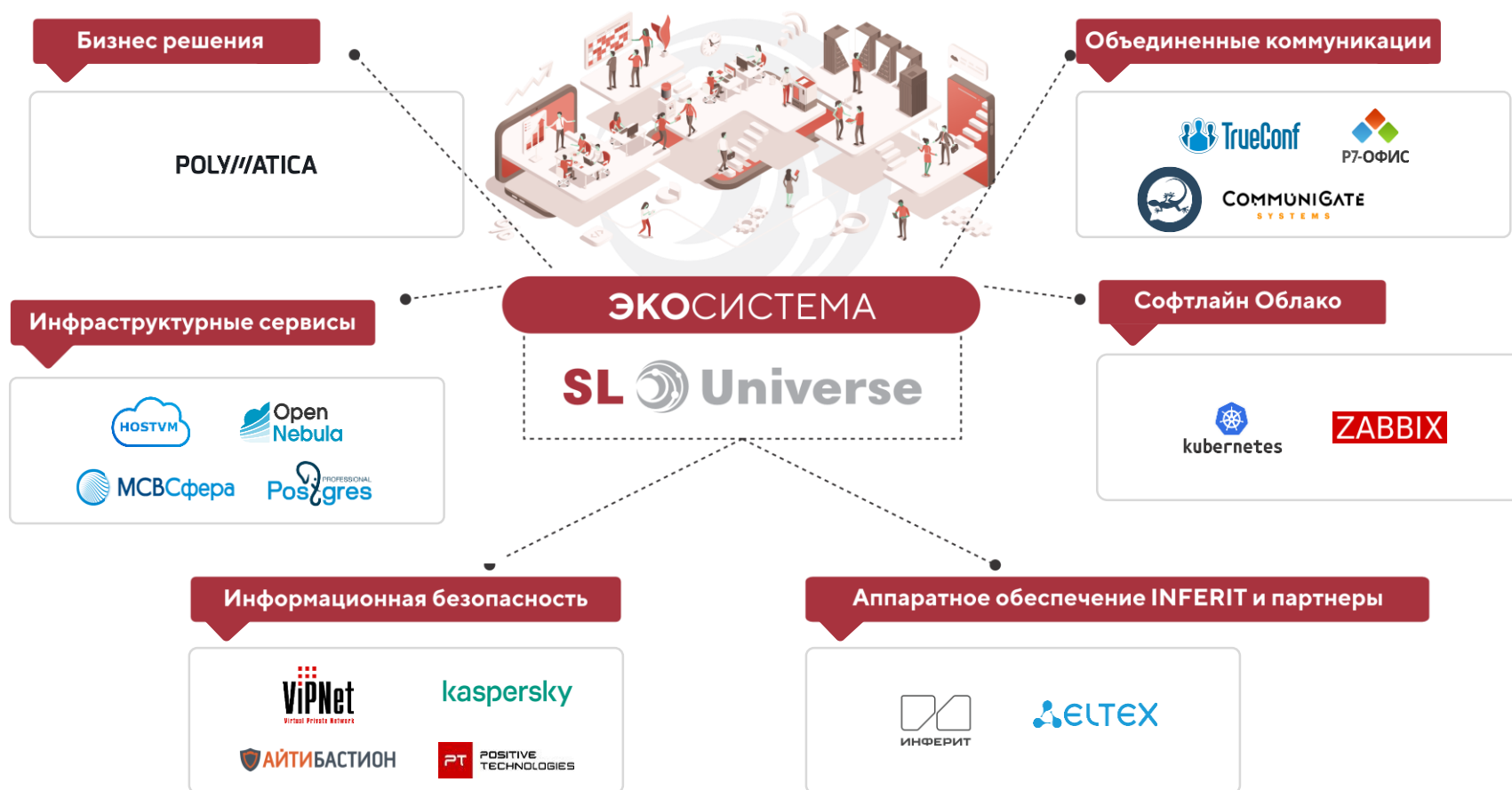
**SL Universe**

вертикально интегрированная  
экосистема базирующихся  
на собственных и партнерских  
решениях.

«**ВЫСОКИЙ SLA**»  
99,9%

# Состав решения

Решение построено на собственных продуктах, а также на решениях российских производителей и программном обеспечении с открытым исходным кодом.





# Ключевые особенности Softline Universe

1. По модели «подписка на услугу» – годовой контракт
2. В состав услуги входят все необходимые составляющие:
  - Программное обеспечение
  - Аппаратное обеспечение
    - серверное вычислительное и коммуникационное оборудование
    - клиентское оборудование
  - Миграция
  - Техническая поддержка
  - Обучение
3. Компоненты решения предварительно:
  - Протестированы
  - Прединтегрированы



**SL** Universe

# Конструктор решений

Решение собирается по принципу конструктора и содержит востребованные сервисы, готовые к использованию.

## Современное рабочее место как сервис (DaaS)

- АРМ (Ноутбук, камера, гарнитура)
- Виртуальное рабочее место (VDI) с доступом из любой точки
- Офисные приложения
- Средства коммуникаций
- Решение совместной работы
- Корпоративное файловое хранилище



## Частная инфраструктура как сервис (PaaS)

- Серверы
- Платформа виртуализации
- Программно-определяемое хранилище
- Сетевая инфраструктура
- Информационная безопасность



## Видеонаблюдение как сервис (VSaaS)

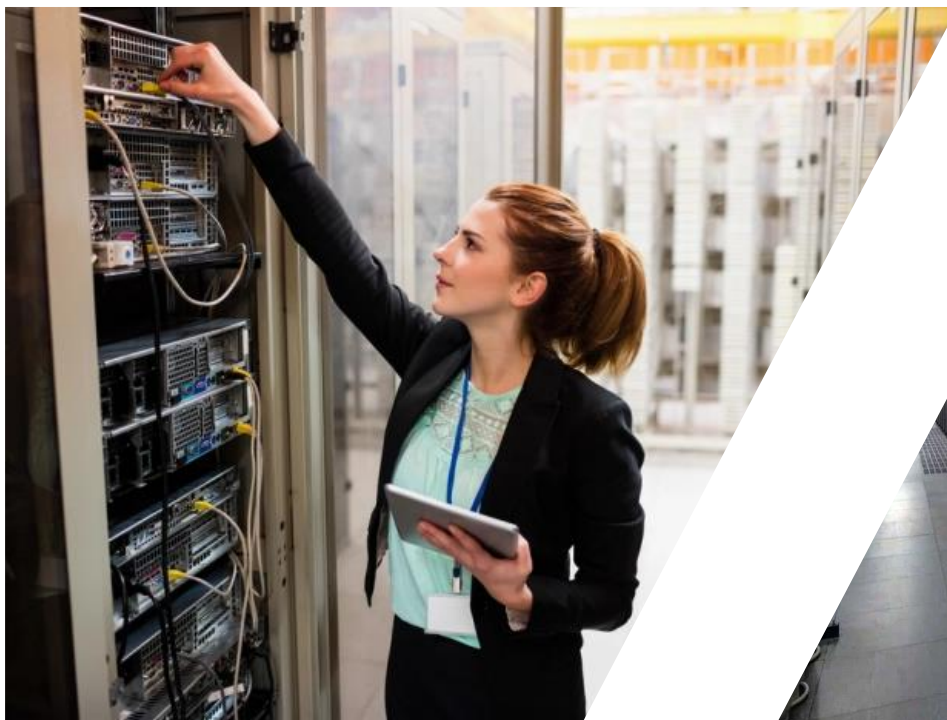
- Видеокамеры
- Хранение контента
- Видеоаналитика



# Свобода выбора размещения

Два варианта размещения аппаратных ресурсов Softline Universe

Размещение в ЦОД Заказчика



Размещение в Softline



Выделенный пул вычислительных мощностей и ресурсов хранения.  
В архитектуре решения применяется полное резервирование серверной и сетевой инфраструктуры,  
а также высокая доступность всех приложений



# Состав поддержки

Личный кабинет (заказ доп. услуг, контроль обращений, информация о ходе решения, форумы с инженерами)



Выделенная линия приема запросов по телефону, e-mail, Сервис Деск в круглосуточном режиме

Консультации специалистов заказчика по всем вопросам решения, а так же смежным системам

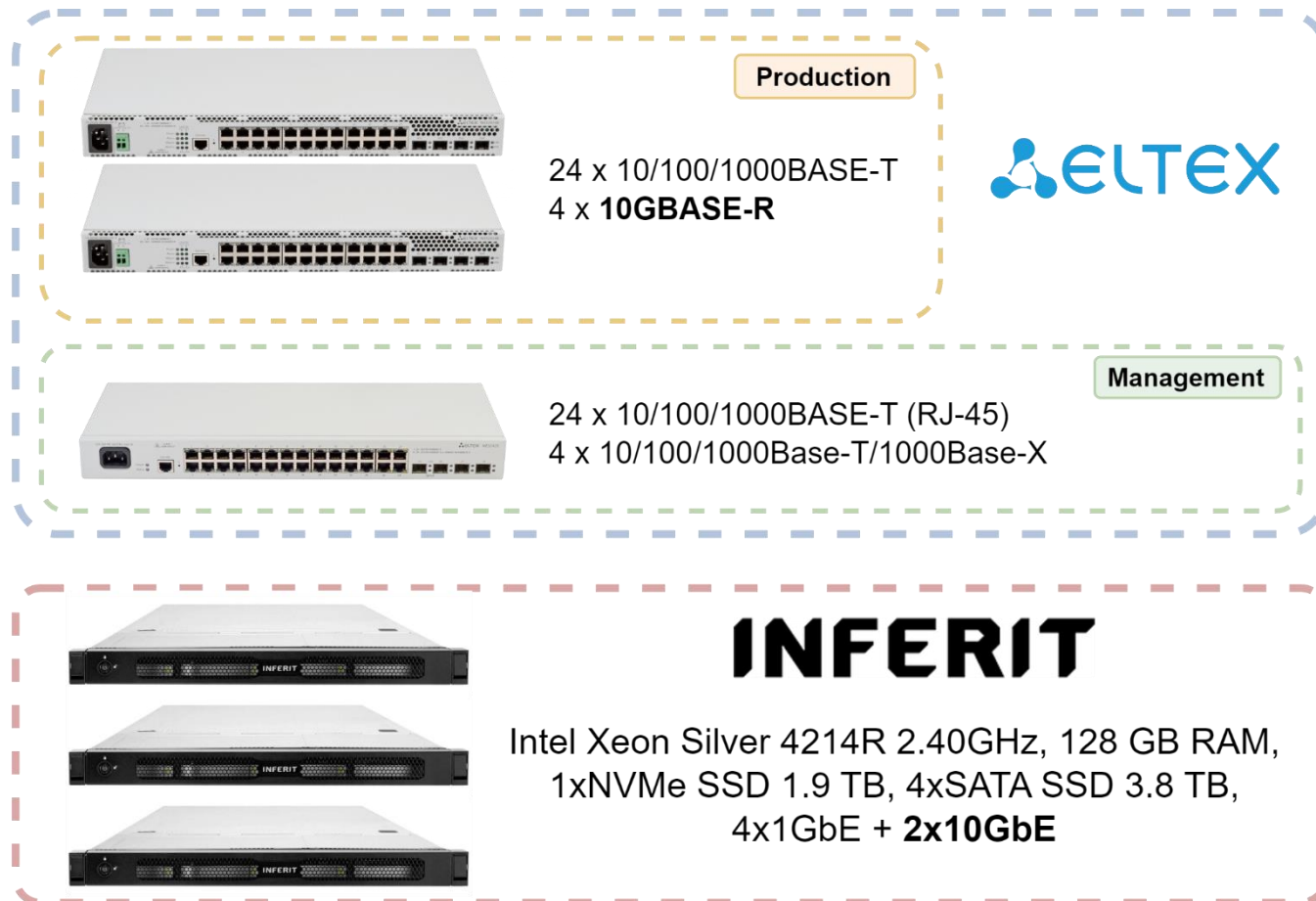
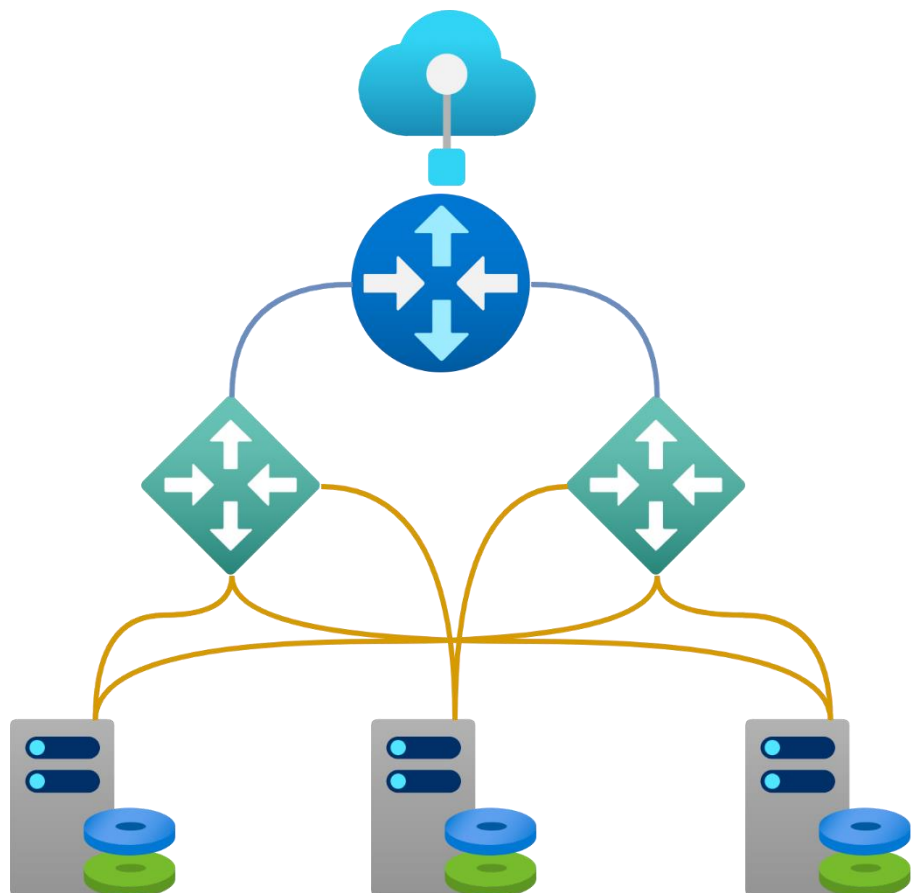
Выделенный технический менеджер компании, осуществляющий полный цикл обслуживания



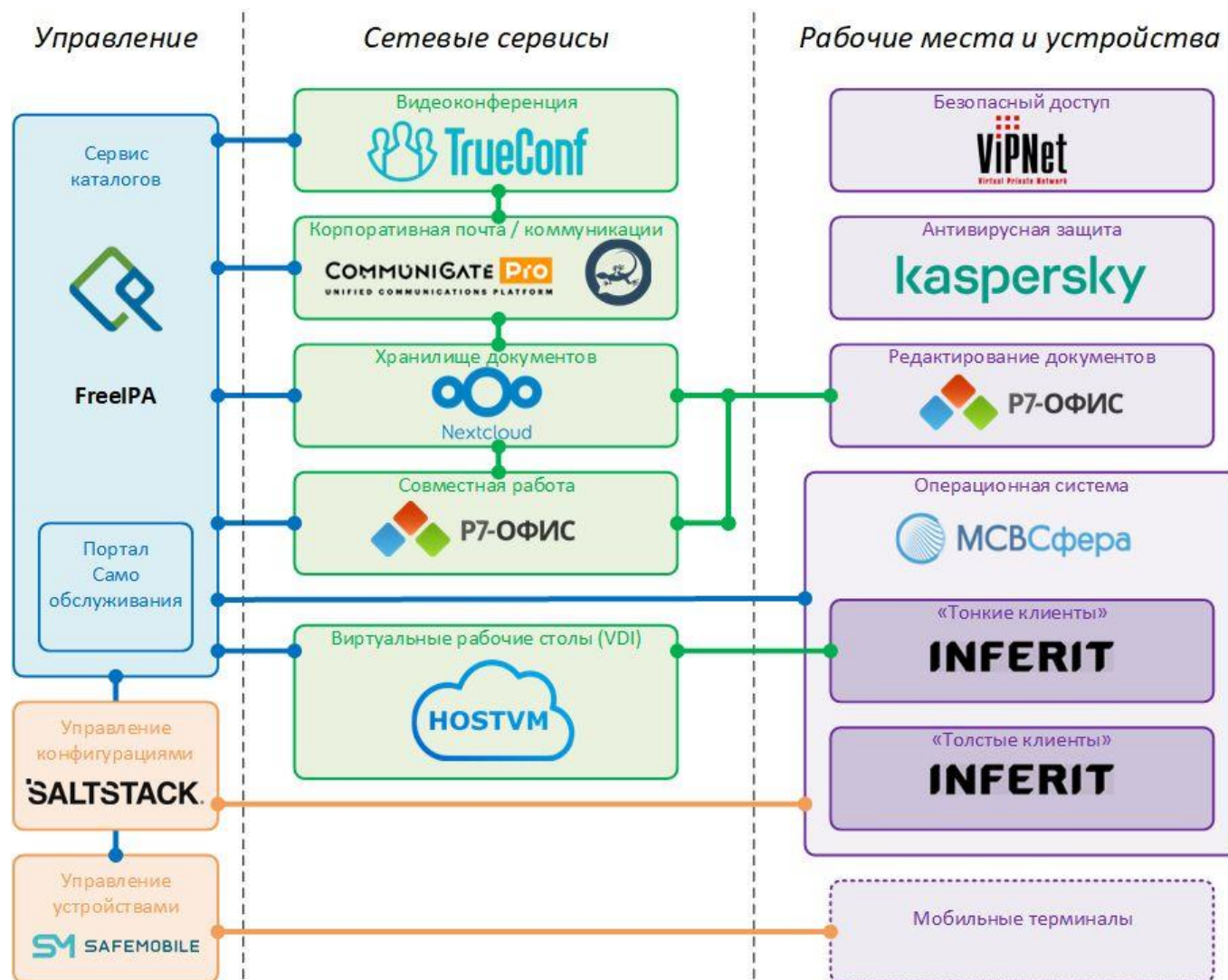
# Функциональное сравнение

	Softline Universe	Вендор М	Вендор G	Вендор Я
<b>Офисные приложения</b>				
Текстовый редактор	✓	✓	✓*	✓*
Табличный редактор	✓	✓	✓*	✓*
Презентации	✓	✓	✓*	✓*
Почтовая программа	✓	✓	✓*	✓*
Коммуникатор	✓	✓	✓*	✓*
Совместная работа	✓	✓	✓	✓
Почтовый сервер	✓	✓	✓	✓
Облачное хранилище	3 TB	1 TB	1 TB	3 TB
<b>ИБ решения</b>				
DLP	✓	✓	✗	✗
Антиспам	✓	✓	✗	✗
Защита APM и Серверов	✓	✓	✗	✗
VPN	✓	✗	✗	✗
<b>Миграция на решение</b>				
Поддержка на русском языке	✓	✓	✗	✓
			* - онлайн	* - онлайн
APM	✓	✗	✗	✗
VDI	✓	✗	✗	✗
Инфраструктура в РФ	✓	✗	✗	✓
Размещение в ЦОД Заказчика	✓	✗	✗	✗
Возможность замены компонента решения	✓	✗	✗	✗

# Аппаратный узел SLU



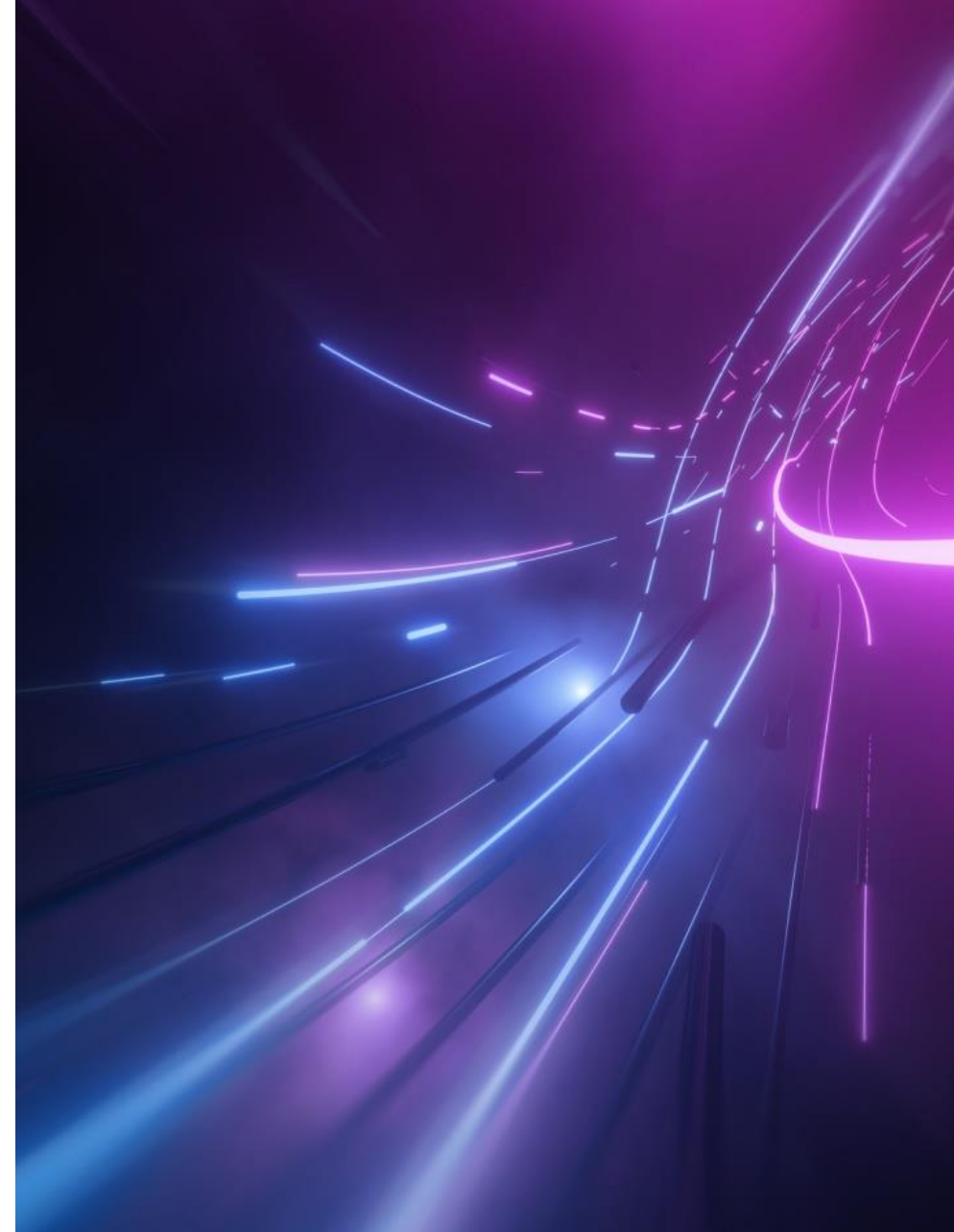
# Состав решения «Современное рабочее место»



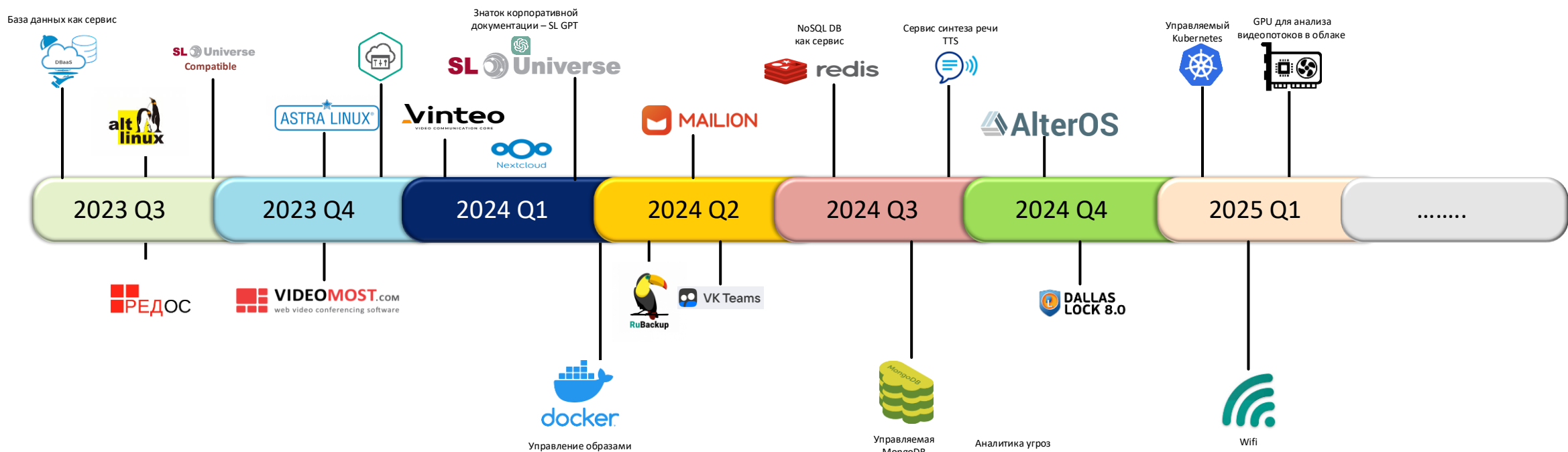


# Технологические преимущества

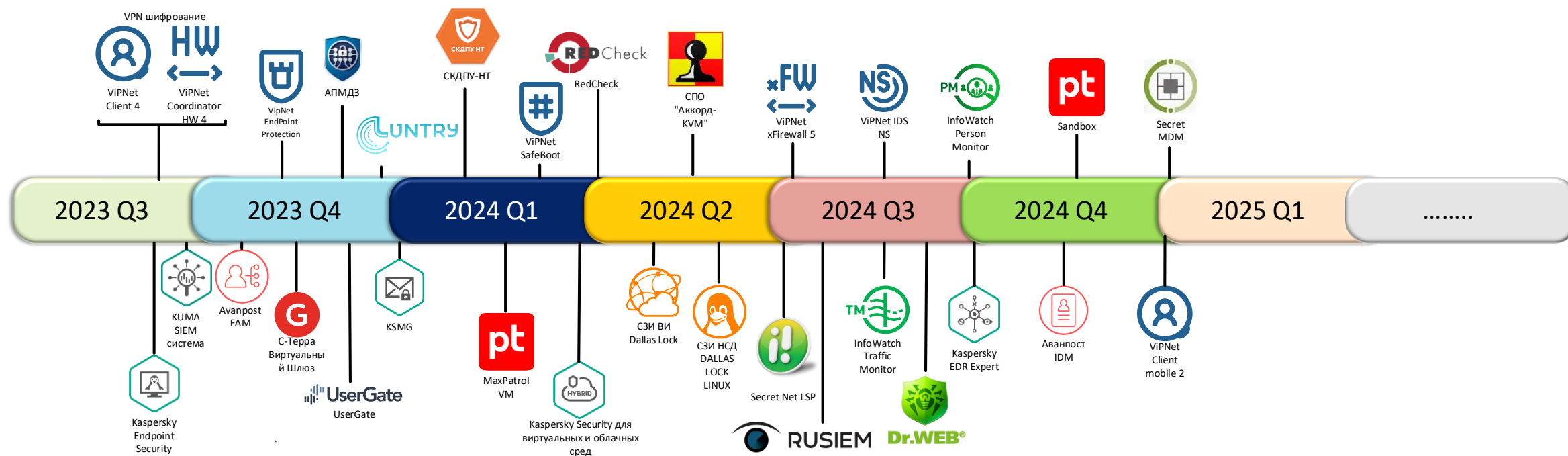
- Управляемое "частное облако"
- Гиперконвергентная архитектура
- Шаблоны типовой настройки прикладных систем
  - CommuniGate, TrueConf, P7 Корпоративный сервер
- Сквозная автоматизация:
  - Минимизация ручных операций при пусконаладке и переконфигурации
  - Доставка приложений до рабочего места пользователя
- Контейнеры вместо виртуальных машин
- Рабочее место «на флешке»



# RoadMap



# RoadMap ИБ





# Профессиональные сервисы



Системы повышения доступности и отказоустойчивости инфраструктуры

- Виртуализация
- Частное облако
- VDI, Терминальные серверы
- Системы резервного копирования
- MDM
- Программно-определяемые хранилища
- Сетевая инфраструктура внутри ЦОД (SAN/LAN)
- ПНР оборудования



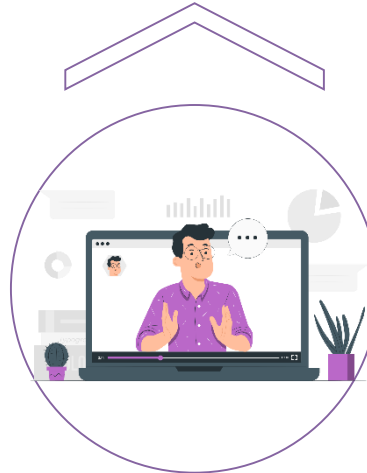
Системно-прикладные решения инфраструктуры

- ОС на ядре Linux
- Кластеризация серверов
- Микросервисы в среде контейнеризации
- Прикладные сервисы
- Сервисы почтовых систем
- Системы авторизации и аутентификации
- Системы управления конфигурациями



Корпоративные коммуникационные системы

- Системы классической телефонии
- Системы ВКС разных архитектур
- Системы унифицированных коммуникаций и мессенджеры
- Системы промышленной связи



Инфраструктура MS

- Сервисы Core IT (on-prem)
- Сервисы Azure, M365



Трансформация. Успешная. Цифровая. Защищённая.

# Вопросы





**softline<sup>®</sup> 30**  
Мы всё сможем лет в ИТ

**Трансформация.**  
Успешная. Цифровая. Защищённая.